

SISTEMA DE LAVADO S.A.P.

(Sin Agua Previa)

El cabello y el cuero cabelludo se ensucian de una forma diferente.

El **cuero cabelludo** segrega una protección natural que en contacto con el aire y con el paso del tiempo se convierte en suciedad, y como tiene poros, se incrusta en ellos. En el **cabello**, al estar rodeado de escamas y no ser poroso, la suciedad simplemente se deposita.

Por lo tanto el champú ha de ir **DIRECTAMENTE AL CUERO CABELLUDO**, donde lo masajearemos para desincrustar y posteriormente deberá **PASAR** por el **CABELLO SIN FROTAR**. Esto se consigue lavando el cabello **SIN MOJARLO PREVIAMENTE**.



Con una botella medidora, que tiene un tapón de rosca con un orificio muy pequeño en él.

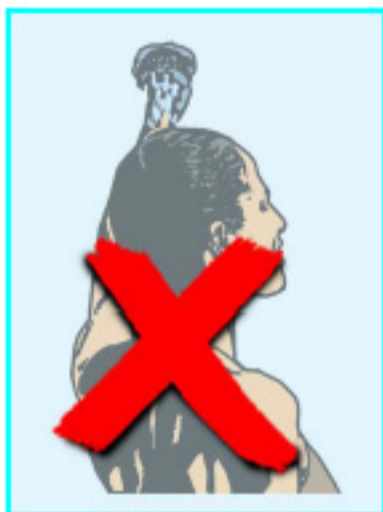
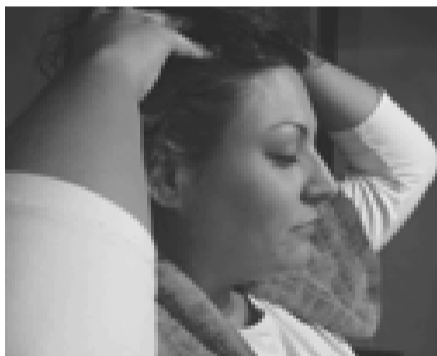
También se pueden utilizar las botellas de plástico, **QUE TU PELUQUERO PUEDE FACILITAR GRATUITAMENTE**, puesto que se utilizan comúnmente para

hacer permanentes, lo que ayudará también a reutilizar el plástico.

Se pone aproximadamente la **DÉCIMA PARTE DE CHAMPÚ QUE DE AGUA** (destilada si se da el caso de aguas muy alcalinas) y se aplica, gracias al tipo de tapón con cánula, directamente sobre el cuero cabelludo,

frotando al mismo tiempo para repartirlo.

Frotaremos para sentir que todo el cuero cabelludo tiene producto y notar la sensación de haberlo lavado suficientemente, entonces pasaremos a enjuagar frotando **SUAVEMENTE EL CUERO CABELLUDO** para remover todo, el producto y la suciedad. Recordemos que **EL CABELLO NO SE FROTA**, la espuma al pasar se llevará todas las partículas.



*El champú
ha de ir **directamente**
al **cuello cabelludo**.*

NO SE DA UNA SEGUNDA PASADA CON CHAMPÚ. Toda la suciedad ha sido arrastrada por el detergente y el agua.

Como se ha descrito anteriormente, si queremos arrastrar todos los posibles restos de detergente para prevenir una posible descamación o el exceso de grasa, podemos utilizar agua con limón en la segunda 'pasada'.

Volver a poner producto sería **DESTRUIR EL MANTO PROTECTOR** del cuero cabelludo, lo que nos dará como resultado **CABE-**

LLOS MAS FINOS Y FRÁGILES, les habríamos quitado, además de su protección en la base, su **ACONDICIONADO NATURAL**.

Además de la propiedad de equilibrio de PH (y antiparasitario) que explicábamos sobre el limón, también podemos utilizarlo diluido en agua para darnos una segunda pasada en el cuero cabelludo. Esto hará que desaparezcan los restos de champú y quede más limpio, además de que va muy bien para problemas de grasa o caspa.

María A. Sánchez
Image Trainer